

DICIEMBRE 2022

PARENTING COMMUNITIES

financiado por el Millage de la primera infancia del condado de Leelanau de 2019

Factores Protectores: Conexiones Sociales

Los Factores Protectores son fortalezas que todas las familias tienen y que basadas en ese soporte pueden construir niños y familias resilientes y prósperas. Estos son: resiliencia de los padres de familia, conexiones sociales, conocimiento sobre crianza y desarrollo infantil, apoyo concreto en tiempos de necesidad y competencia socio/emocional en los niños.

Estos factores ayudan a reducir el estrés, mejorar el bienestar y las relaciones positivas entre padres e hijos que son la base para un desarrollo saludable en los niños. Este mes, nuestro enfoque está en **Conexiones Sociales**. Todos necesitamos una comunidad de apoyo para compartir los "altibajos" de la vida, y tener conexiones sociales de apoyo no solo nos ayuda a los adultos, sino también a nuestros hijos.

¿Cómo se benefician los niños de nuestras conexiones sociales?

- Las relaciones positivas de un cuidador dan a los niños acceso a otros adultos "Se necesita un pueblo" que los cuidan.
- Los cuidadores modelan habilidades relacionales saludables que incluyen empatía, comunicación y resolución de conflictos.
- Cuando recibimos el apoyo de otros, podemos cuidar a nuestros hijos más fácilmente.

HISTORIAS
DENTRO DE LA
EDICION

**FACTORES
PROTECTORES**

PAG 1

**CIRCULO DE
APOYO**

PAG 2

**REUNION
FAMILIAR
NAVIDEÑA**

PAG 3

**PROXIMOS
EVENTOS**

PAG 4

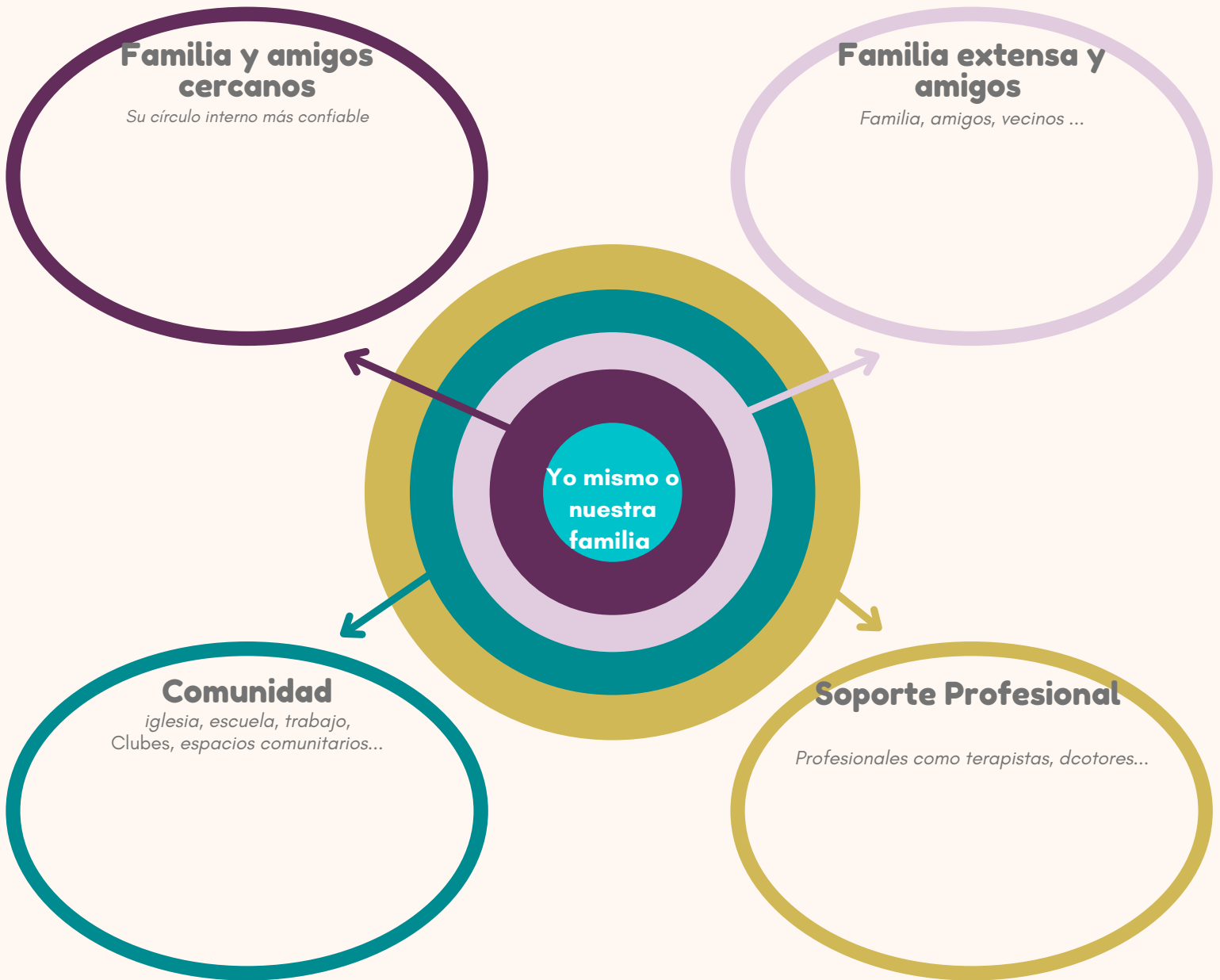
felices fiestas!



DE NUESTRAS FAMILIAS A LA SUYA - ESPERAMOS QUE
TENGA UNA MARAVILLOSA NAVIDAD Y AÑO NUEVO

Rastree el círculo de apoyo de su familia

Puede ser útil visualizar cómo se ve nuestra red de apoyo para saber a quién podemos acudir. Para rastrear su propio Círculo de apoyo, comience con usted o su familia en el centro, y complete las personas o lugares que identifique como de apoyo. ¡Siéntase libre de agregar más, como mejor le parezca para su familia! Es exclusivo para usted y está destinado a ser una herramienta útil para identificar su propia red de apoyo.



Después de rastrear su Círculo de apoyo, piense en qué áreas podría tener las conexiones más fuertes y si hay áreas en las que le gustaría fortalecer sus conexiones. ¡Es bueno tener múltiples fuentes de apoyo! Esperamos que esta herramienta haya sido de ayuda.

Reunion Familiar



**DICIEMBRE 9, 2022
4-6PM**

**AL AIRE LIBRE EN LA GRANJA KOLARIK
4940 N HOUDEK RD., SUTTONS BAY**

MANUALIDADES | SANTA | CHOCOLATE CALIENTE

**POR FAVOR USE ROPA APROPIADA PARA EL CLIMA!
REGISTRESE EN ESTE LINK: [HTTPS://TINYURL.COM/2EJYJB5A](https://tinyurl.com/2EJYJB5A)**

DECEMBER/DICIEMBRE 2022 EVENTS!



**PARENTING
COMMUNITIES**

funded by the Leelanau
Early Childhood Millage

For Leelanau families with children ages 0-6
Para familias de Leelanau con niños de 0-6 años

PLAYGROUPS

MONDAYS/LUNES

**GRUPO DE JUEGO
PARA FAMILIAS QUE
HABLAN ESPAÑOL**

**FRIENDSHIP CENTER,
SUTTONS BAY
DEC 5 & 12
4-5PM**

**WEDNESDAYS/
MIERCOLES**

**NORTHPORT PUBLIC SCHOOL
DEC 7 & 14
10-11AM**

**(5toONE/PC) GREAT LAKES
CHILDREN'S MUSEUM
DEC 14 & 28
10-11:30AM**

FRIDAYS/VIERNES

**SUTTONS BAY LIBRARY
DEC 9 & 16
10-11AM**

TUESDAYS/MARTES

**GLEN LAKE COMM.
REFORMED CHURCH
DEC 6, 13, 20, & 27
10-11AM**

**THURSDAYS/JUEVES
BOOK CLUB PLAYGROUP**

**GL COMM. REFORMED CHURCH
DEC 1 & 15
10-11:30AM**

Family Holiday Gathering

**Friday, December
9th, 4-6pm**

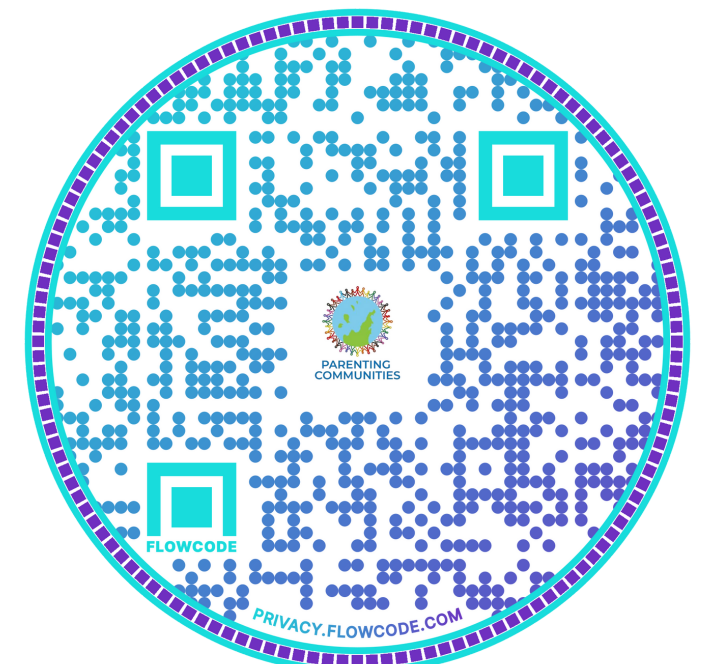
**4940 N Houdek Rd.,
Suttons Bay**

Join us at the Kolarik's barn for a family holiday gathering with our special guest, Santa! Create a holiday keepsake, gather by the fire, & play in the snow! Hot cocoa & snacks will be served.

Please scan the QR Code on the left to register



*Helping us all be the parents
we dream of being*



 @PCLeelanau

 @parentingcommunities

 www.bldhd.org/Parenting-communities